

# すみか新聞<sup>®</sup>



人にこたえる住まいづくり

株式会社 馬渡ホーム

〒819-0043福岡市西区野方5-39-2



0120-718-933 (フリーダイヤル)  
092-892-2025



info@mawatari-home.jp

ホームページも見てね♪

馬渡ホーム

検索



## 約1ヶ月後から8%!

～いよいよ消費税が増税されます!～

2014年4月 税率 5% ⇒ 8%

2015年10月 税率 8% ⇒ 10%

この2～3年以内にはマイホームを…。や、大規模なリフォームを…。と考えている方にとっては特に高額な買い物なので、どうしたって関心が高く悩みの種だと思います。マイホームの場合だと、2,500万円の家だったとしたら、8%になってしまえば、3%分の75万円が損しますし、10%になってしまえば、5%分の125万円もお金が損してしまいます。

でも、焦らないで下さい…!!

国の増税対策として、住宅ローン減税を延長すると共に最大控除額を引き上げることを決めています。

\*一般住宅の場合の住宅ローン控除

住居年	控除期間	対象ローン 限度額	控除率	合計最高 控除額
H25年～29年	10年間	2,000万円	1.0%	200万円

↓ 消費税率の引き上げに対する負担軽減

	控除期間	対象ローン 限度額	控除率	合計最高 控除額
一般住宅	10年間	4,000万円	1.0%	400万円
認定住宅	10年間	5,000万円	1.0%	500万円

ハウスメーカーや大手建築会社の営業マンなんかには踊らされず、皆さん自身の考えでしっかりと家づくりのタイミングを見計らって下さいね。

馬渡ホームではこういった資金計画などのご相談を無料で受け付けています。お気軽にご連絡下さい!

## color shop NICO

皆さん、こんな素敵なお店があったの知っていますか?

西区戸切(橋本駅近く)にあるトレーラーを再利用した可愛いお店。

通りすがりになんだろうな?と書いていた方もいらっしやるかと思いますが、

一足店内に入ってみるとアメリカブランドのカラフルなキッズ用の輸入服を始め、

kaeneの素敵なおドレス、ワンピース、地元福岡の主婦の方のハンドメイド品、

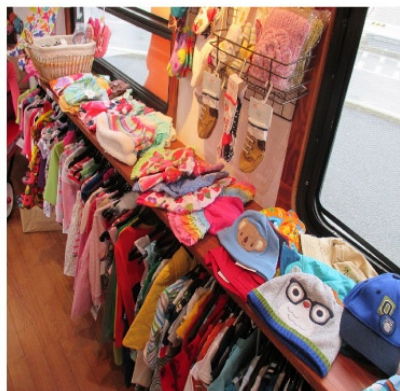
カリフォルニア発のマッサージキャンドルなどなど素敵なお雑貨も数多く並んでいます。

更には激安ジェルネイル、オーラライトカラーセラピー、アートセラピー、パーソナルカラー診断など家事を頑張っている奥様方必見!癒しの空間が広がっています。

実は、このお店の店長さん馬渡ホームで家を建てて下さったOBさんなんです。

とっても気さくで楽しい方です。可愛い看板娘もいますよ。

是非、足を運んでみてください!



ももち浜ストアやめんたいワイドなどTVでも紹介されたことがあるんです!

カラフルな洋服!ほとんど一点物です。なのに、お手頃価格!プレゼントにも人気です!

洋服や雑貨と合わせてネイルもどうですか?おしゅれは指先から…。



color shop NICO  
福岡市西区戸切二丁目11-23  
070-5270-1616