

建築途中の家、お見せします!

～家の違いを体感しにきませんか?～

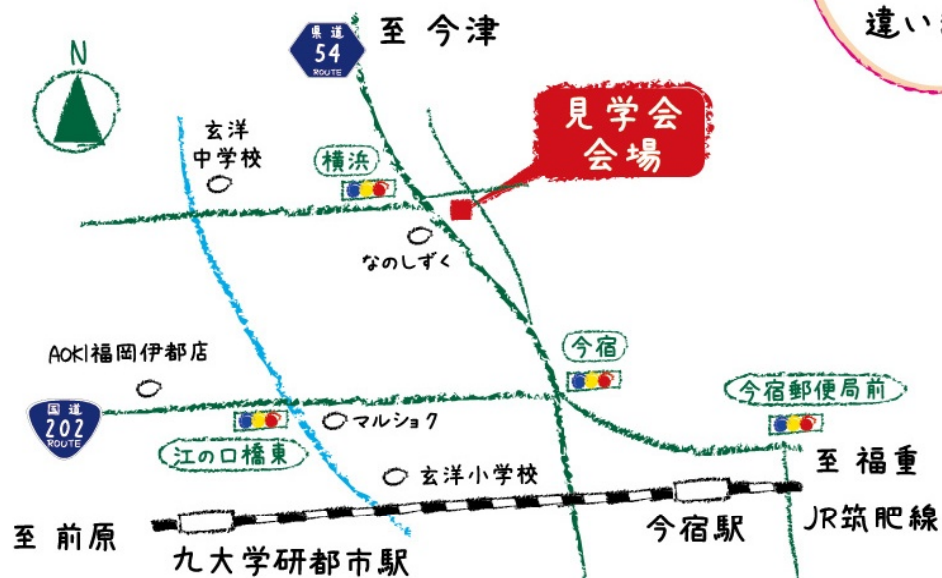
9/9(土)～10(日)
AM10:00～PM5:00

玄関を
開けると
ひんやり涼しい♪
快適さが
違います!

「新築構造見学会」
目からウロコの2日間!

現場住所
福岡市西区横浜1丁目8付近

一生に一度かもしれない家づくり...
お家の勉強しにきませんか?
キッズスペースもありますので
ご家族皆さままで、ご来場ください!



家族が幸せに健康に住まうには...? 住宅のデザインや間取りはもちろん大切ですがそれだけでは、本当に良い家はできません。大切なのは完成したら見られない構造の部分なんです。馬渡ホームの見学会では、そういった家づくりの裏側まで全てお見せします!

馬渡ホームは、福岡市西区に事務所を構え「人にこたえる住まいづくり」をモットーに本当に住み心地の良い住宅をご提案し家づくりが楽しい思い出になるようお手伝いをさせて頂く地場の工務店です。弊社の取組む、家づくりは...

- ★日本トップクラスの高断熱ドア・サッシ
- ★高気密・高断熱・高耐震の木造パネル工法
- ★花粉やPM2.5などを除去し
湿度・温度を回収する換気システム
- ★壁紙は全てFFC免疫加工
- ★全てのお客様と住宅に対する熱い情熱などを標準としています。

住む人に優しい・環境にやさしい、住まいの低燃費(住宅性能)が分かる家づくりを 20年前から行っております。また『ハウスオブザイヤー』を8回連続で受賞し国の基準をはるかに超える省エネ住宅です♪また新築だけでなく、リフォームや不動産、融資のご相談にも対応致します。



人にこたえる住まいづくり

株式会社 馬渡ホーム

〒819-0043 福岡市西区野方5-39-2



※当日は会場周辺にのぼりを設置しておりますので、それを目印にお越し下さい。何かご不明な点などありましたら090-3734-5200(馬渡携帯)までご連絡下さい。



0120-718-933【フリーダイヤル】



info@mawatari-home.jp

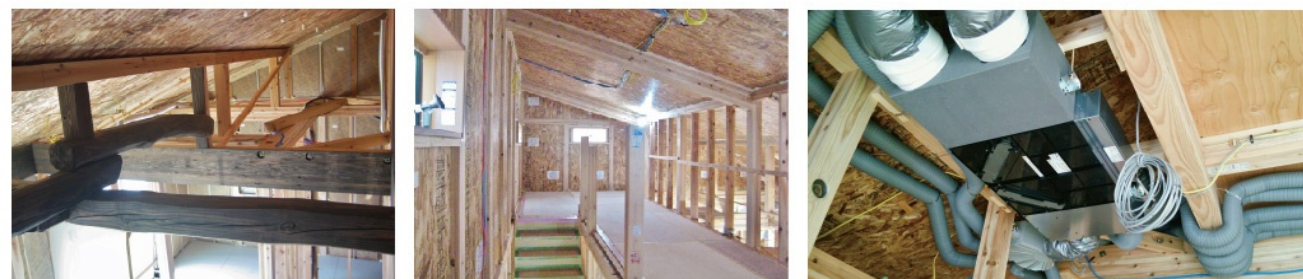
ホームページも見てね♪

馬渡ホーム

検索

今回の見どころ!

- 完成したら見られない、家の中身
- Pm2.5や花粉も取り除く24時間換気システム
- 地震に強く、健康に住める家の仕組み



なぜ高気密・高断熱・換気システムが必要なのか?
国から補助金が出る長期優良住宅とは?
これから家づくりをお考えの方へ
ヒントがいっぱいつまった見学会です♪
他にも国の補助金や月々の光熱費を考慮した
月々の支払いから考えたローン計画など
融資の無料相談も受付中です。



私が太鼓判を押します!

H24.7 新築
K様邸

気管支炎がよくなりました!

マンションから引越してきて、まず驚いたのが夏場に、27℃設定のエアコン1台で過ごせていることです。しかもエアコンを切っても、室温がほとんど変わらないんです。気管支炎で悩んでいた娘もマンションでは毎日のように薬を飲ませていましたが、今では家中走りまわっても大丈夫! 季節の変わり目に引越してから段ボールに入れっぱなしだった、洋服を取り出して着せたらゼーゼーがすぐに出てきたのにはビックリしました。病気は病院に行って治すものだと思っていましたが違うんですね。家がこんなに私達の健康に影響していたなんて知らなかったです。家を建てるなら、絶対に馬渡さん! 間違いなくおすすめです!

ありがとうございます。
お客様にささえられ
感謝、感謝です。

おかげさまで
スーパーウォール工法
住宅施工実績
福岡県NO.1



※工事中の住宅の完成イメージです。



ゼロエネルギーで、
暮らそう。

ZEH283-00147-C

馬渡ホームは…

ZEHビルダー事業者です。
補助金実績多数あります!!



これから日本の住宅は…
車の車検証のように、お家の燃費(住宅性能)が
分かります。この燃費(住宅性能)が、
夏涼しく・冬暖かい家の判断基準となります。
言葉だけでなく、そこにはしっかりとした
性能(家づくりの仕組み)があるんです!
ぜひ、会場に聞きに来てね♪