



## 【建売】早良区梅林7丁目 高性能デザイナーズ住宅

閑静な住宅街の一角に建売住宅の販売を開始いたしました(^) ただの建売ではありません!

- ・冷暖房のエネルギーが逃げにくい、魔法瓶のような高気密高断熱
- ・新潟県中越地震や東日本大震災でも全壊0棟の実績を持つ高耐震
- ・外部のほこりや花粉を侵入させず、きれいな空気でお掃除が楽な換気システム

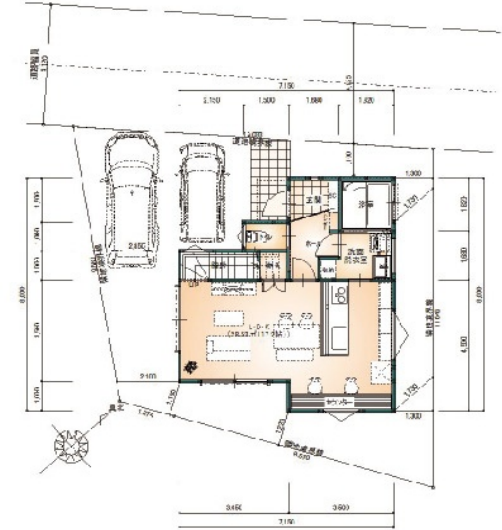


こんな高性能なスーパーウォール工法を採用しました!(スーパーウォール工法住宅 施工実績九州NO.1)

家族の健康を守り、みんなが笑顔で快適に住まうことができ、光熱費・メンテナンス等のランニングコストも少ない、「生涯にわたって暮らす家」。2020年に義務化される国の省エネ基準を、大きく上回る性能があります。

また駅まで徒歩8分で、2キロ圏内に学校や買い物施設などがある、とても便利なエリアです!

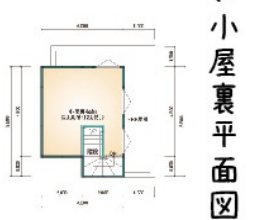
現地の案内や建物や融資の相談など、その他ご質問ございましたら、お気軽にお問い合わせください♪



←配置図、一階平面図



←二階平面図



←小屋裏平面図

土地も家もコンパクトサイズで暮らしに、ちょうど良い♪

外が0.7度でも家全体は21度~24.3度の高断熱工法! 築20年のモデルに他の住宅との違いを体感しにきてください♪



### 【物件概要】

- ▽所在地:福岡市早良区梅林7丁目5付近
- ▽土地面積:116.96㎡ (35.38坪)
- ▽建物面積:86.59㎡ (26.19坪)
- ▽価格:2,980万円(土地+建物+外構、消費税込み)
- ▽間取り:3LDK(+小屋裏収納12帖)
- ▽完成時期:2018年6月
- ▽構造:木造2階建て スーパーウォール工法 オール電化
- ▽接道状況:北西側約4.1m公道 間口12.03m
- ▽交通:地下鉄七隈線「梅林駅」 徒歩8分/バス停「東梅林」 徒歩4分
- ▽小学校:野茶小学校 中学校:梅林中学校
- ▽建ぺい率:40%
- ▽容積率:80%
- ▽地目:宅地
- ▽土地権利:所有権
- ▽最適用地:住宅用地
- ▽都市計画:市街化区域
- ▽用途地域:第一種低層住居専用地域
- ▽備考:土砂災害警戒区域

### 家づくり教室 開校します(\*^-^\*)

私たち地域の工務店が、これからの家づくりに大切なことを、分かりやすく授業いたします。参加費は無料で、要予約です。ぜひご来場ください♪



2018年2月25日(日) 13時30分~15時20分  
LIXILショールーム福岡:博多区半道橋2-15-10