

すみか新聞



福岡新築リフォーム不動産
株式会社馬渡ホーム

〒819-0043 福岡市西区野方5-39-2



0120-718-933【フリーダイヤル】



info@mawatari-home.jp

ホームページも見てね♪

馬渡ホーム

検索

大人の木工教室 開催します!



4/21(土) AM10:00~(約3時間)

前回、大好評だった大人の木工教室!今年も開催します(^^) / 作品は前回と同様、四角の布張りスツール(w380xD300×H450)を作る予定です。DIYがお好きな方、少し興味がある方、どなたでも参加可能です。当日は動きやすく、汚れてもいい格好でお越しください。材料はこちらで全て準備致しますが、使いたい布があればお持ちください。参加費は、お一人¥1,000です。

先着20名で締め切らせて頂きますので、参加ご希望の方は4/11(水)までに、お早めに馬渡ホームまでご連絡ください。ご不明な点などありましたら、お気軽にお問い合わせください。



お昼は本格ピザ窯で焼いた
美味しいピザ&お肉を
ご準備しています♪



開催場所
(馬渡ホーム作業場)
福岡市西区羽根戸65-9



↑前回の作品と作業の様子です。

春のわくわくショールームフェア♪


3/25(日) AM10:00~PM4:00



「イエココ夢住まい」&LIXIL合同イベント
...「イエココ夢住まい」ってなーに?

福岡市西区・早良区・糸島市を中心に活動する建築家が集まった暮らしを育てるグループです。こんな風になりたい!という理想の暮らしをコーディネートいたします。そして、この度九州最大の住まいの総合ショールームがリニューアルオープンしました!この機会にぜひ、ご来場ください(^^)



- ▽住まいの相談コーナー...新築もリフォームもお家のあれこれ相談できます!
- ▽IHお料理教室...簡単パン作りに挑戦♪
- ▽可愛い雑貨販売...雑貨やアクセサリーを展示&販売します(^^) 
- ▽キッズコーナー...DVDや射的を用意しています。ご家族みなさんでどうぞ!
- ▽もちまき、豪華野菜セットもプレゼント

イベント場所

LIXILショールーム福岡
博多区半道橋2-15-10

来場者様限定、商品のお見積り&ご成約で
定価50,000円相当のオプション品をプレゼント致します。
リフォームをご検討の方はこの機会にぜひ、
ご来場くださいませ! ※要予約



地域の皆様へ

野方にお住まいの弊社の
お客様で実際にあった事例です。

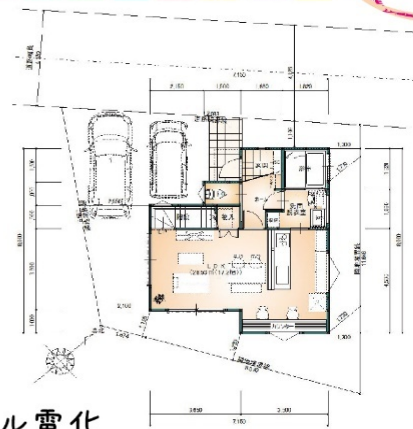
訪問販売で来られた業者に電気温水器が壊れても無いのに、壊れていると指摘をうけ、騙されて契約をしてしまったという事件が起きています。訪販で来られた業者の場合、必ず相見積りか、第三者に相談しましょう!

不動産もお任せください!

土地を
売るときは
ご相談
ください!

【建売】高性能デザイナーズ住宅

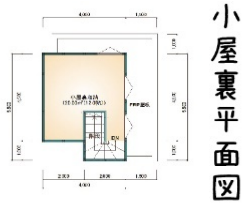
- ▽所在地:福岡市早良区梅林7丁目5付近
- ▽土地面積:116.96㎡ (35.38坪)
- ▽建物面積:86.59㎡ (26.19坪)
- ▽価格:2,980万円 ▽完成時期:2018年6月
(土地+建物+外構、消費税込み)
- ▽間取り:3LDK(+小屋裏収納12帖)
- ▽構造:木造2階建て スーパーウォール工法 オール電化
- ▽接道状況:北西側約4.1m公道 間口12.03m
- ▽交通:バス停「東梅林」 徒歩4分/地下鉄七隈線「梅林駅」 徒歩8分
- ▽小学校:野芥小学校 中学校:梅林中学校 ▽備考:土砂災害警戒区域



←配置図、一階平面図



↑二階平面図



←小屋裏平面図

【建築条件付き土地】

- ▽所在地:福岡市早良区重留1丁目22付近
- ▽土地面積:188.92㎡ (57.15坪)
- ▽価格:1,880万円
- ▽接道状況:西側約5m公道 間口12.28m
- ▽交通:地下鉄七隈線「野芥駅」 徒歩27分
バス停「重留新町」 徒歩7分
- ▽小学校:野芥小学校 中学校:梅林中学校
- ▽建ぺい率:50% ▽容積率:80%
- ▽地目:宅地 ▽土地権利:所有権 ▽最適用地:住宅用地 ▽都市計画:市街化区域
- ▽用途地域:第一種低層住居専用地域 ▽現状:古家有 ▽引渡日:要相談



リフォーム・リノベーションの
対応も可能です♪

当社の取り扱っている工事例です。

- 不動産業
- 一般建設業
- 新築・増改築・リフォーム

不動産	土地の売買・仲介	お気軽にご相談ください!		
新築	長期優良住宅	ゼロエネルギー住宅		
	免疫住宅	おしゃれな家具付き!企画住宅		
	ご希望のプランにお応えします!注文住宅			
	高気密・高断熱・高耐震住宅 C値0.5cm ² /m ² 以下			
	断熱リフォーム	増築・減築工事	間取り替え	
増改築 リフォーム	水廻り(トイレ・洗面台・キッチン・お風呂)取替えリフォーム	屋根材ふき替え・修理 (瓦・コロニアル・ガルバ・トタン等)		
	雨樋かけ替え・修理	屋根・外壁塗装	段差解消	
	柵・テーブル等造作	襖・障子張替	畳表替え	
	カーポート取付	網戸張替	クロス貼替	蛇口取替
	エアコン取付	白あり駆除・検査	給湯器取替	



地元の工務店で安心施工♪



馬渡ホームは福岡市西区野方に事務所を構え
「人にこたえる住まいづくり」をモットーに、
地域の皆さまから選ばれる会社を目指し、日々の仕事に
取り組んでおります。従業員8名という地元の小さな工務店ですが
お客様にとって本当に住み良い家とは何なのかを常に考え勉強し
ご提案させて頂いております。お客様に支えられ27年、
感謝の想いを工事につなげ一生懸命お手伝いさせていただきます!