

# すみか新聞



福岡新築リフォーム不動産  
株式会社馬渡ホーム

〒819-0043 福岡市西区野方5-39-2



0120-718-933【フリーダイヤル】



info@mawatari-home.jp

ホームページも見てね♪

馬渡ホーム 検索

## 粗大ごみの処分お手伝いします!

皆さん、こんにちは(^.^) 最近工事に入らせていただくお客様で、不用品と一緒に処分してくれないか?という依頼を多く頂くようになりました。

- どうやって処分していいかわからない
  - どこに頼んでいいかわからない
  - 一人では処分が大変
- といったお悩みはございませんか?



そんなときは馬渡ホームへご連絡ください♪お見積りは無料です。地場の工務店として、地域の皆さまにお役に立てるよう精一杯対応させていただきます。お気軽にご相談くださいませ。

処分品の量や、可燃ごみ・家電品・粗大ごみなどの種類によって金額が異なりますので、まずはお問合せください!

新築・リフォームはもちろんですが、ちょこちょこした修繕なども対応いたします。



## 大人の木工教室!

### 大好評につき、お申込み終了しました!



4/21に開催予定の「大人の木工教室」ですが、参加の募集をはじめたすぐに、たくさんのお申込みをいただき、ありがとうございます! 好評につき、定員に達しました(^.^) 今回参加できなかった皆様 次回開催のときには、ぜひご参加くださいませ♪

## 広がる緑茶ブーム(^.^)



ところで皆さん、緑茶って飲まれてありますか? 緑茶には体に良い様々な効果があるので、少しご紹介させていただきます。

- ・ガンの予防
- ・免疫力の増加
- ・認知症の予防
- ・二日酔いの防止などなど...
- ・動脈硬化、心臓病の予防
- ・肥満の予防
- ・美容、ダイエット効果

食事中は色の濃いウーロン茶やほうじ茶など茶色のお茶がおすすめです。

緑茶が健康に良いことは知られていますが最近では海外の大学などでも研究が進み様々な効果があると実証されています。また緑茶には体の熱をとる効果があるため、これから暑くなる季節にピッタリの飲み物ではないでしょうか?

一概には言えませんが、飲みすぎは要注意です。緑茶に含まれるカフェインやタンニン、シュウ酸といった成分が、体の不調につながる可能性があります。目安として1日、1リットル程度がぶ飲みはせず、常識の範囲内にしましょう。

はじめまして!



この度、馬渡ホームに入社しました、福田と申します。春の時期にこの記事を読むと、若くてフレッシュな感じをイメージさせる方がほとんどだと思いますが、アラフォーのおじさんです。学生のころに、建築士の資格を取得したのですが、建築業と違う家電販売(デジタル商品)を長年していました。この年で、一度建築業にチャレンジしてみたく、この度ご縁があり馬渡ホームでお世話になることになりました。皆さんに親しみやすくご相談のれるように頑張っていきます。

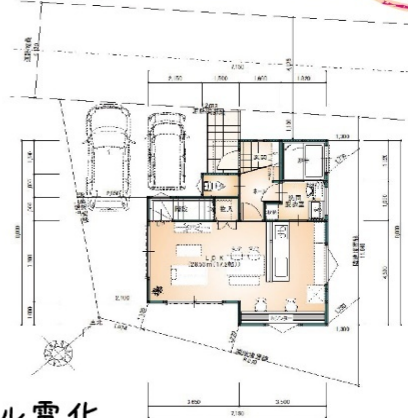


# 不動産もお任せください!

土地を  
売るときは  
ご相談  
ください!

## 【建売】高性能デザイナーズ住宅

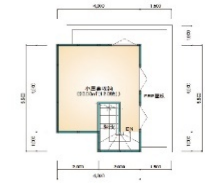
- ▽所在地:福岡市早良区梅林7丁目5付近
- ▽土地面積:116.96㎡ (35.38坪)
- ▽建物面積:86.59㎡ (26.19坪)
- ▽価格:2,980万円 ▽完成時期:2018年6月  
(土地+建物+外構、消費税込み)
- ▽間取り:3LDK(+小屋裏収納12帖)
- ▽構造:木造2階建て スーパーウォール工法 オール電化
- ▽接道状況:北西側約4.1m公道 間口12.03m
- ▽交通:バス停「東梅林」 徒歩4分/地下鉄七隈線「梅林駅」 徒歩8分
- ▽小学校:野芥小学校 中学校:梅林中学校 ▽備考:土砂災害警戒区域



←配置図、一階平面図



←二階平面図



←小屋裏平面図

## 【建築条件付き土地】

- ▽所在地:福岡市早良区重留1丁目22付近
- ▽土地面積:188.92㎡ (57.15坪)
- ▽価格:1,880万円
- ▽接道状況:西側約5m公道 間口12.28m
- ▽交通:地下鉄七隈線「野芥駅」 徒歩27分  
バス停「重留新町」 徒歩7分
- ▽小学校:野芥小学校 中学校:梅林中学校
- ▽建ぺい率:50% ▽容積率:80%
- ▽地目:宅地 ▽土地権利:所有権 ▽最適用地:住宅用地 ▽都市計画:市街化区域
- ▽用途地域:第一種低層住居専用地域 ▽現状:古家有 ▽引渡日:要相談



リフォーム・リノベーションの  
対応も可能です♪

# 当社の取り扱っている工事例です。

## 不動産業

## 一般建設業

## 新築・増改築・リフォーム

### 不動産

土地の売買・仲介 お気軽にご相談ください!

### 新築

- 長期優良住宅
- ゼロエネルギー住宅
- 免疫住宅
- おしゃれな家具付き!企画住宅
- ご希望のプランにお応えします!注文住宅
- 高気密・高断熱・高耐震住宅 C値0.5cm<sup>2</sup>/m<sup>2</sup>以下

### 増改築 リフォーム

- 断熱リフォーム
- 増築・減築工事
- 間取り替え
- 水廻り(トイレ・洗面台・キッチン・お風呂)取替えリフォーム
- 屋根材ふき替え・修理 (瓦・コロニアル・ガルバ・トタン等)
- 雨樋かけ替え・修理
- 屋根・外壁塗装
- 段差解消
- 柵・テーブル等造作
- 襖・障子張替
- 畳表替え
- カーポート取付
- 網戸張替
- クロス貼替
- 蛇口取替
- エアコン取付
- 白あり駆除・検査
- 給湯器取替



## 地元の工務店で安心施工♪



馬渡ホームは福岡市西区野方に事務所を構え  
「人にこたえる住まいづくり」をモットーに、  
地域の皆さまから選ばれる会社を目指し、日々の仕事に  
取り組んでおります。従業員8名という地元の小さな工務店ですが  
お客様にとって本当に住み良い家とは何なのかを常に考え勉強し  
ご提案させて頂いております。お客様に支えられ27年、  
感謝の想いを工事につなげ一生懸命お手伝いさせていただきます!