

スーパーウォール工法の家
完成見学会

OPEN HOUSE

COME ON IN

8/24 SAT 25 SUN

10:00 ~ 17:00

場所:福岡市城南区梅林5丁目35付近

年中、一流ホテルみたいな快適で住み心地の良い家。
外との違いを、ぜひ体感してください。

夏の「むっとするような暑さ」が
家中どこでも「ひんやり」快適。

夏の「むっとするような暑さ」が、家の中は、
家全体が魔法瓶のように保温性に優れ、
冷房の快適な温度を外ににがしにくいので、
家中どこでも快適に暮らせます。
結露・カビの臭いが少なく、洗濯物を室内干ししても
サラッと乾いて、生乾きの嫌な臭いが少ないので
家事楽で共働きにやさしいです。
ぜひ、この違いを感じてみてください。

価値のある家で
価値のある人生を



人にこたえる住まいづくり



株式会社 馬渡ホーム

〒819-0043 福岡市西区野方5-39-2

建設業登録/福岡県知事許可(般-28)第74260号



0120-718-933



info@mawatari-home.jp

ホームページも見てね♪

馬渡ホーム

検索

公式SNSやっています。
友だち・フォロワーに
なってください。
スマホから簡単登録♪

facebook



Instagram



LINE

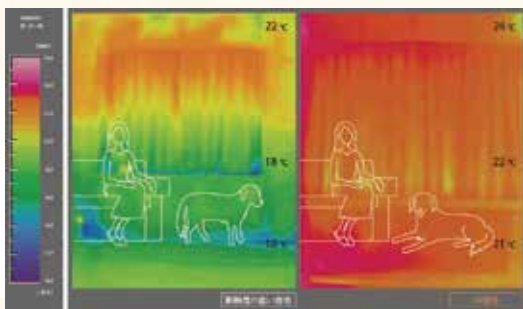


すべてが揃うことで、一流ホテルみたいに快適な住み心地があります。



見に来てね♪

建物全体が魔法瓶のように保温性に優れ、建物全体の隙間を減らすことで家の中の温度差・部屋の上下の温度差が少なく、冷暖房の快適な温度を外に漏らしにくくすることで、冷暖房のコストを抑え、快適な室内環境を保ち続けます。



見に来てね♪

2時間に1回、家全体の空気が、きれいな空気に入れ替えることで、一流ホテルみたいに窓を開けなくても健やかな空気を24時間保ち続けます。窓を開けることが少ないので窃盗・盗難・施錠忘れなどに対して防犯にもなり、網戸をつけなくても大丈夫です。更に、空気のおよみが少ないことで、カビ・ダニの繁殖を抑えることができます。家族が風邪など病気になりにくく、病院に行く回数が減り、医療費が抑えられます。



ぜひ、見てね♪

IoT 搭載モデルハウス インタビュー動画配信。



主婦の皆さんからのご質問を弊社スタッフがわかりやすく、お答えしています。

スマートフォン・タブレットから、こちらのQRコードをスキャンしてください。インタビュー動画が見れます。ぜひ、ご覧ください。

～特徴紹介～



～フルIoT編～



～災害編～



～健康編～



これからの住まいは、人・モノ・情報がつながることで、より便利で安心な暮らしへ



見に来てね♪

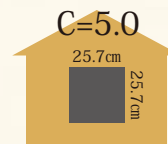
直下型地震でだった、新潟県中越地震では、16軒の集落で1軒だけが建物が全壊しませんでした。東日本大震災で2階屋根の棟の所まで津波がありましたはずかな被害ですみました。更に地面から1.5mまで水が流れてきたのに建物全体に隙間が少ないことで、室内は床上1cmの浸水ですみました。



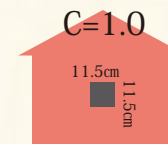
見に来てね♪

住宅にも性能があり、数値でわかるようになっております。数値が小さいほど性能が高い住宅になります。

今回の完成見学会の住宅性能
外皮平均熱貫流率(外皮性能)
U A 値: $0.54 \text{ W}/(\text{m}^2 \cdot \text{K})$
相当隙間面積(気密性能)
C 値: $0.22 \text{ cm}^2/\text{m}^2$
熱損失係数(温熱性能)
Q 値: $2.16 \text{ W}/(\text{m}^2 \cdot \text{K})$



一般住宅



SW住宅



住まいの気密性が低いと、水がどんどん漏れる左の水槽のように、暮らしのエネルギーの無駄が多く、光熱費が多くなります。

次世代省エネ基準では、相当隙間面積(気密性能)
C 値: $5.0 \text{ cm}^2/\text{m}^2$
熱損失係数(温熱性能)
Q 値: $2.70 \text{ W}/(\text{m}^2 \cdot \text{K})$

弊社では、C値 $0.5 \text{ cm}^2/\text{m}^2$ 以下を目標値としています。