

注文住宅の 超高性能住宅 世界基準の家

完成見学会

in 糸島市 二丈武

断熱性 UA値0.33	気密性 C値0.29	HEAT20 G2.5 断熱等級 6と7の間	内外ダブル 断熱	断熱材35年 無結露保証
----------------	---------------	------------------------------	-------------	-----------------

2023
3 / 11 SAT 12 SUN
3 / 18 SAT 19 SUN

open time
10:00~17:00



イベント情報

※現地写真です



8.25KW
大容量の太陽光発電を
実質0円で搭載



※現地写真です



※現地写真です

超家事ラクな家 電動洗濯物干し



※現地写真 イラストはイメージです

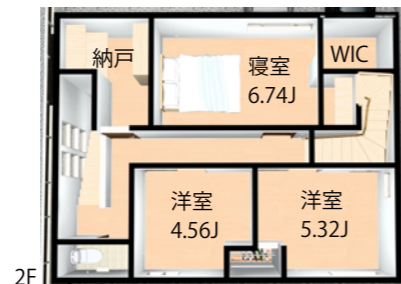
毎日の家事で大変なのが、洗濯。省スペースで一度に沢山洗濯物を干すことが出来る、弊社が特許出願している電動洗濯物干しです。洗濯物の乾きや、室内干しの臭いがなく、外の雨風ホコリに悩まされる心配が無いこの仕組みは、まさに超家事ラクと言えます。空いた時間は趣味や家族のだんらんに…見学会当日は、実際に服を干して動かす実演をします。健康快適な温度と空気と一緒にご体感ください。



1F

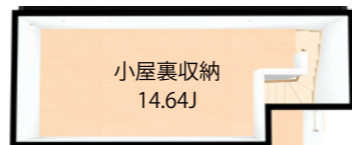
6連窓が開放的で明るい空間

1階はホールを無くし、動線上の扉はわずか2箇所とシンプルだけど無駄のないデザインにしました。暮らしの質を向上することを基本に、自然の光を活用してメリハリのある暮らしを実現します。



2F

- ・土地面積 40.32坪
- ・1階床面積 15.41坪
- ・2階床面積 15.47坪
- ・延床面積 30.88坪
- ・小屋裏 7.33坪



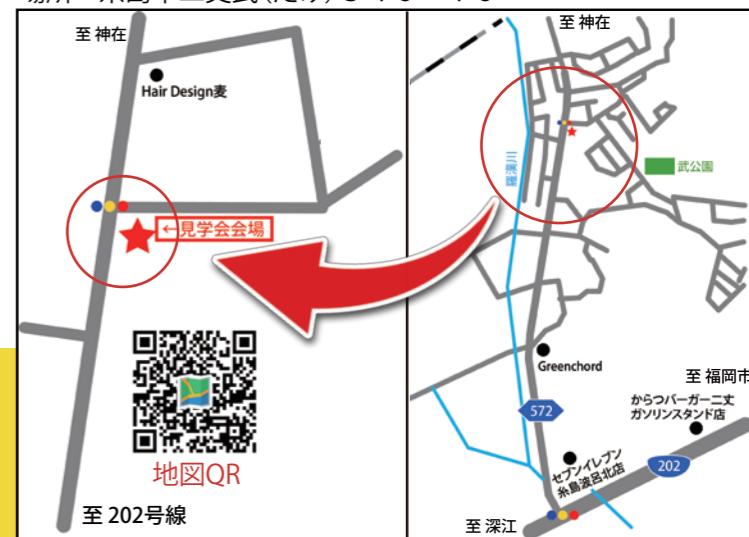
小屋裏収納
14.64J



※現地写真です

SW SUPER WALL 暮らしをめいっぱい
楽しみたい方に

場所：糸島市二丈武(たけ)346-16



拡大図

縮小図



価値のある家で 価値のある人生を

株式会社 馬渡ホーム

〒819-0043 福岡市西区野方5-39-2

建設業登録/福岡県知事許可(般-28)第74260号 福岡県知事(2)第17977号 (公社)福岡県宅地建物取引業协会会员



フリーダイヤル



0120-718-933

info@mawatari-home.jp



施工例はインスタで!

★現地の場所について
新住所のため、ナビの検索
は地図と照らし合わせていただくか、
QRコードを読み込んでください。



★★★★★
世界基準の住宅性能
暮らしの
宿泊体験

HEAT20 G3超高性能住宅 モデルハウス
糸島市前原西にて 好評実施中!!

夏 冬
UA値:0.26
C値:0.27

無暖房で快適な家を実際にご体感ください!!!

体感と体験があれば、もう迷うことはありません。
夢の心地良い暮らしに1日でも早くたどり着く近道です。3月のご予約はこちら→



泊まってみたら、
悩み全部解決したね!



超家事ラクの電動洗濯物干し

温度と空気が全く違う! 価値ある体験

シアタールームで迫力の映画を鑑賞

生活熱と太陽熱を有効利用!



価値のある家で 価値のある人生を

株式会社 **馬渡ホーム**

〒819-0043 福岡市西区野方5-39-2

建設業登録/福岡県知事許可(般-28)第74260号 福岡県知事(2)第17977号 (公社)福岡県宅地建物取引業会会員



フリーダイヤル
0120-718-933
info@mawatari-home.jp



ご来場特典 → → → →

アンケートにご回答いただき、ご希望の方
1組に1個VRスコープをプレゼント致します。
3Dで間取りを御覧になれる紙製の箱。
施工例はインスタで! スマホで簡単に操作できます。



28年前から高気密高断熱に取り組んでいます

スーパーウォール工法を軸にして、弊社は世界基準の住宅性能を意識した家づくりを行っています。現代でも暮らしの暑さや寒さに悩む方は多く、今の時代だからこそ本質の家づくりが求められています。経験と実績を活かして、「夢の心地良い暮らし」を実現します。

高い性能が暮らしを支える 性能とデザインを合わせた提案



SUPER WALL RENOVATION



建て替えではない
もうひとつの選択肢
スーパーウォール工法
リフォーム誕生

日本の家のおよそ90%が現行省エネ基準に満たない、断熱性能の足りない住宅です。スーパーウォール工法リフォームは、今ある住まいを、一棟まるごと断熱改修することによって高性能住宅化できます。寒い季節、家のどこにいても、足元まで暖かい「快適」「健康」「省エネ」を実感できる暮らしをご提案いたします。

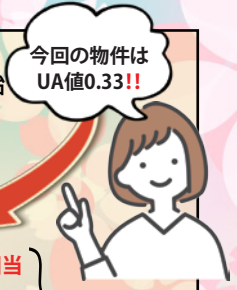
既存住宅の購入や断熱リフォームをご検討の方はぜひご相談ください。



STEP1: 2022年4月1日~		一次エネ等級 6、断熱等級 5 の運用開始	
STEP1: 2022年10月1日~		断熱等級 6、7 の運用開始	
BEI	2022/4月~	UA値	
ZEH 基準 0.8	等級 6	0.26	等級 7 HEAT20 G3 基準相当
低炭素基準 0.9	等級 5	0.46	等級 6 HEAT20 G2 基準相当
1.0	等級 4	0.60	等級 5 ZEH 基準相当 (2022/4月~)
	等級 3	0.87	等級 4 平成 28 年基準 ≒ 平成 11 年
	等級 2	1.54	等級 3 平成 4 年基準
	等級 1	1.67	等級 2 昭和 55 年基準
	法律基準 (命を守る最低基準)	-	等級 1 無断熱 (法規制無し)
一次エネルギー消費量等級		断熱等級性能等級	

(注) UA 値は省エネ地域区分 6 地域の基準

出展: 令和 3 年 12 月 1 日消費者庁・国土交通省告示第 1 号、官報令和 4 年 3 月 25 日 号外第 64 号
出展情報を基に一般社団法人ロングライフ・ラボが作成



今回の物件は
UA値0.33!!

2022/10月~