

注文住宅の **超高性能住宅** 世界基準の家

# 構造見学会

久留米市  
in 上津町

2023

4/15 SAT

16 SUN

open time

10:00~17:00



詳しくはこちら

超高性能住宅で空間を最大限に活用する家



※現況工事中で、画像は完成のイメージです。

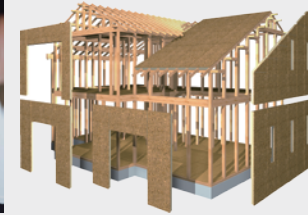
断熱性 UA値0.24	気密性C値 11日実測予定 平均0.29	HEAT20 G3 断熱等級 最高の7	ダブル断熱 トリプル樹脂窓	断熱材35年 無結露保証 耐震等級3
----------------	----------------------------	---------------------------	------------------	--------------------------

**SW** **小さな幸せが 心豊かな暮らしへ**  
SUPER WALL 家族みんなに心地よい空間を、いつでもあたり前にする

家づくりは全て揃うことが必要で、見学会で学ぶことができます。



※写真はイメージです。



最高水準の技術で理想的な住環境を実現する住宅性能は、住む人の「暮らしの性能」に繋がります。性能自慢と揶揄されることもありますが、一生涯家族が楽しく生活する住まいには、必要な知識と技術です。見学で隔々まで御覧いただけます。

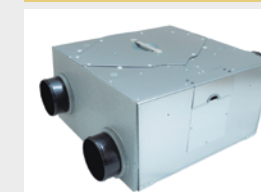
### 内外ダブル断熱



### 気密測定



### PM2.5対応 熱交換換気



### 機械に頼りきらない空調



・省エネ・光熱費・快適に関わる「断熱」 ・音と空気の流れを防ぐ「気密」 ・良質な空気は家で買う時代 ・全館を小さな普通のエアコンで冷暖房



MEMBERS  
CONTEST  
2022

リクシルメンバーズ  
コンテスト2022 受賞  
「ベストエコロジー賞」



※写真は見学会のイメージです。

モノコック構造としての耐震性と、繰り返しの揺れに強い制振性のあるパネルを仕様としています。約30年の歴史の中で全半壊が1度も起きていません。

水を吸わない断熱材のため、結露や水害に強く、断熱材35年無結露保証は他の断熱材にはない、住む人を第一に考えた素材の選定になっています。

超撥水性の外壁塗り壁  
過酷な外の環境で長く美しい  
外観を保つ工夫をしています。  
メンテナンス性に優れた素材



構造見学会の場所：久留米市上津町1152-1 隣



地図QR

事前予約のご来場特典  
「シュートの空バケツをプレゼント」  
お電話・お問い合わせフォームにて予約・来場を行い、アンケートにお答えいただいたお客様(20歳以上)1組様につき1個限り、ご見学後に上記のバケツを進呈いたします。  
※空バケツは、工事用に使われる塗材の入ったもので、使用后清掃したものとなり、多少の傷があります。



価値のある家で 価値のある人生を  
**株式会社 馬渡ホーム**  
〒819-0043 福岡市西区野方5-39-2  
建設業登録/福岡県知事許可(般-28)第74260号 福岡県知事(2)第17977号 (公社)福岡県宅地建物取引業会員



フリーダイヤル  
**0120-718-933**  
info@mawatari-home.jp



施工例はインスタで!

### ★現地の情報

ナビは延命地藏尊の建物に設定されます。現地は住所未定のため、地図と照らし合わせていただくか、QRコードを読み込んでください。



★★★★★  
世界基準の住宅性能  
暮らしの  
**宿泊体験**

HEAT20 G3超高性能住宅 モデルハウス  
糸島市前原西にて 好評実施中!!

夏 冬  
UA値:0.26  
C値:0.27

**一年中快適な家を実際にご体感ください!!!**

体感と体験があれば、もう迷うことはありません。  
夢の心地良い暮らしに1日でも早くたどり着く近道です。 詳細はこちら→



泊ってみたら、  
悩み全部解決したね!



- 超家事ラクの電動洗濯物干し
- シアタールームで迫力の映画を鑑賞
- 温度と空気が全く違う! 価値ある体験
- 生活熱と太陽熱を有効利用!



価値のある家で 価値のある人生を

**株式会社 馬渡ホーム**

〒819-0043 福岡市西区野方5-39-2

建設業登録/福岡県知事許可(般-28)第74260号 福岡県知事(2)第17977号 (公社)福岡県宅地建物取引業協会会員



フリーダイヤル  
0120-718-933  
info@mawatari-home.jp



**ご来場特典**→→→

アンケートにご回答いただき、ご希望の方  
1組に1個VRスコープをプレゼント致します。  
3Dで間取りを御覧になれる紙製の箱。  
施工例はインスタで! スマホで簡単に操作できます。



**28年前から高気密高断熱に取り組んでいます**

スーパーウォール工法を軸にして、弊社は世界基準の住宅性能を意識した家づくりを行っています。現代でも暮らしの暑さや寒さに悩む方は多く、今の時代だからこそ本質の家づくりが求められています。経験と実績を活かして、「夢の心地良い暮らし」を実現します。



高い性能が暮らしを支える 性能とデザインを合わせた提案

**SUPER WALL RENOVATION**  
SW工法リフォーム

建て替えては  
もうひとつの選択肢

スーパーウォール工法  
**リフォーム誕生**

日本の家のおよそ90%が現行省エネ基準に満たない、断熱性能の足りない住宅です。スーパーウォール工法リフォームは、今ある住まいを、一棟まるごと断熱改修することによって高性能住宅化できます。寒い季節、家のどこにいても、足元まで暖かい「快適」「健康」「省エネ」を実感できる暮らしをご提案いたします。

既存住宅の購入や断熱リフォームを  
ご検討の方はぜひご相談ください。

STEP1: 2022年4月1日~ 一次エネ等級 6、断熱等級 5 の運用開始

STEP1: 2022年10月1日~ 断熱等級 6、7 の運用開始

今回の物件は UA値0.24!!

BEI	等級	2022/4月~	UA値	等級	基準相当
ZEH 基準 0.8	等級 6	0.46	0.26	等級 7	HEAT20 G3 基準相当
低炭素基準 0.9	等級 5	0.60	0.46	等級 6	HEAT20 G2 基準相当
1.0	等級 4	0.87	0.60	等級 5	ZEH 基準相当 (2022/4月~)
	等級 3	1.54	0.87	等級 4	平成 28 年基準 ≒ 平成 11 年
	等級 2	1.67	1.54	等級 3	平成 4 年基準
	等級 1	—	1.67	等級 2	昭和 55 年基準
				等級 1	無断熱 (法規制無し)

2025年義務化(予定)

法律基準 (命を守る最低基準)

一次エネルギー消費量等級

断熱等級性能等級 (注) UA値は省エネ地域区分6地域の基準

出展: 令和3年12月1日消費者庁・国土交通省告示第1号、官報令和4年3月25日 号外第64号  
出展情報を基に一般社団法人ロングライフ・ラボが作成