

世界基準、ファーストクラスのエコ パッシブハウス申請予定物件

# 構造見学会

佐賀県  
in 武雄市

佐賀県で  
初めて

2024  
3/2 SAT 3 SUN

open time  
10:00~16:00

世界レベルで本質的にエコな家を、地域の気候に合わせた設計と緻密な計算をして技術を持って実現する。それをこの地域に叶えます。

PASSIVE HOUSE JAPAN  
もっと、家に頼ろう。

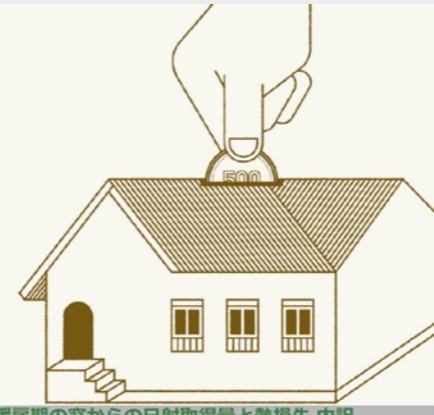
## パッシブハウスとは

世界で最も厳しい省エネ基準で建てられています。自然の恵みを活かして最小限のエネルギーで快適に暮らせる家です。

当物件の燃費を計算すると

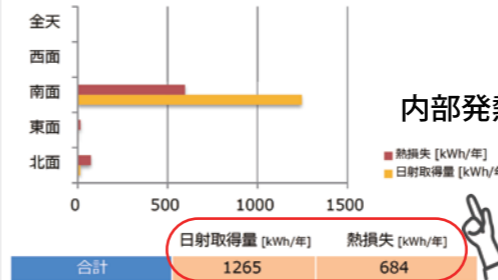
3帖用のエアコン1台で  
年間の冷暖房を24時間365日まかなえる住宅性能

そして、光熱費は約11万円。  
太陽光発電4.9kwの売電収入が約4.3万円。  
よって年間のランニングコストは6.7万円。



低燃費は、  
きらいですか？

暖房期の窓からの日射取得量と熱損失内訳



内部発熱が大事!

窓からの熱損失 < 日射取得量

窓から熱が逃げるよりも、自然な太陽の日射熱の入る量が多いため、天気が良ければ無暖房で生活出来ます。

当物件のパッシブハウス申請予定 家の性能

- 年間冷房&除湿 需要：22.22kwh/m<sup>2</sup>a
- 年間暖房需要：11.74kwh/m<sup>2</sup>a
- 年間一次エネルギー消費量 47kwh/m<sup>2</sup>a
- 気密性能：50パスカル加圧および減圧時の C値0.12



※気密測定時の現場写真です

超撥水性の外壁塗り壁  
過酷な外の環境で長く美しい外観を保つ工夫をしています。  
メンテナンス性に優れた素材

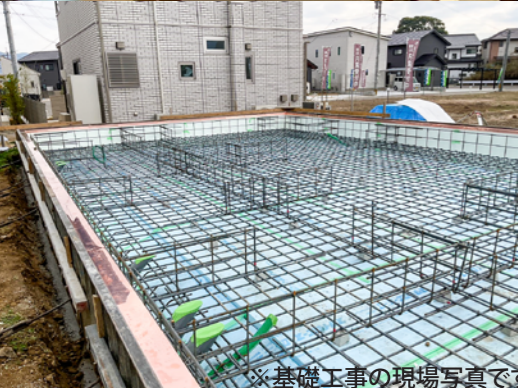


構造見学会の場所：佐賀県武雄市朝日町甘久

住所検索でナビが出ないため、QRコードをご参考にしてください。



地図QR



※基礎工事の現場写真です



※上棟時の現場写真です



※上棟時の現場写真です

価値のある家で 価値のある人生を



## 株式会社 馬渡ホーム

〒819-0043 福岡市西区野方5-39-2

建設業登録/福岡県知事許可(般-28)第74260号 福岡県知事(2)第17977号 (公社)福岡県宅地建物取引業会会員



フリーダイヤル  
0120-718-933  
info@mawatari-home.jp



施工例はインスタで!

来場予約  
はこちら







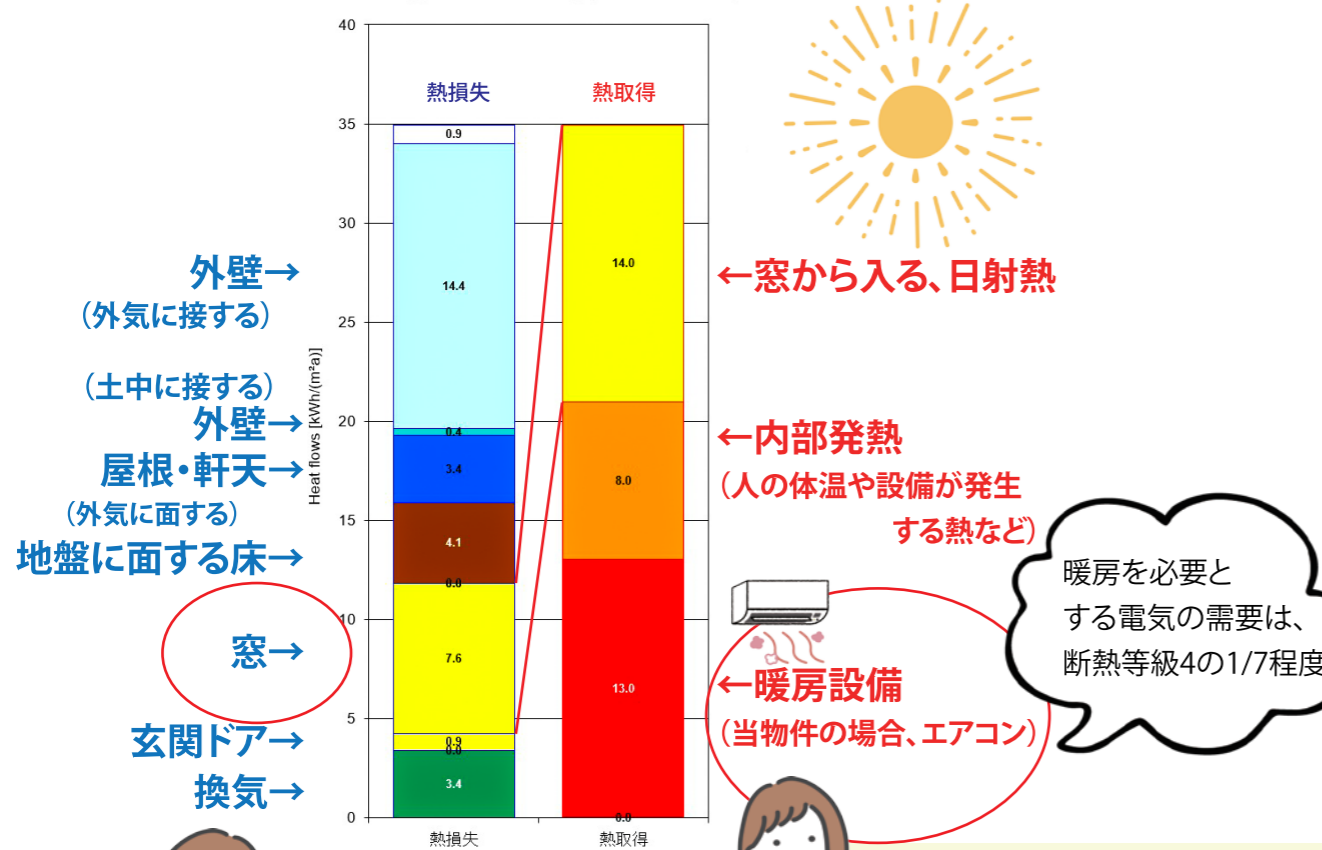
低燃費は、  
きらいですか？

家の中身をしっかりとすれば、家も快適も長持ちする。  
一生に一度の家づくりなら、もっと真剣に考えましょう

低燃費の根拠を図として表すと、  
以下のようなグラフになります。

暖房時期の熱が逃げる要因と、それを補う熱源 厳密な計算と設計の結果、左右の図で分かります。

Energy balance heating (annual method)



外壁→  
(外気に接する)

(土中に接する)  
外壁→

屋根・軒天→

(外気に面する)  
地盤に面する床→

窓→

玄関ドア→  
換気→



←窓から入る、日射熱

←内部発熱  
(人の体温や設備が発生する熱など)

←暖房設備  
(当物件の場合、エアコン)

暖房を必要とする電気の需要は、  
断熱等級4の1/7程度



一般的には、窓から逃げる熱が家の約半分と言われますが、  
しっかりと性能の良い窓を使えば、面積の大きい外壁面の  
グラフが大きくなります。



赤色が多くなるほど光熱費が増えることがわかります。  
窓からの自然な日射熱は、暖房費以上に価値があり、  
金銭的にも節約になり、しかも環境にやさしいです。

# 高性能住宅の構造見学会 in 大野城市旭ヶ丘

2024 3/30 SAT 3/31 SUN



断熱性 UA値0.34

気密性 C値実測前

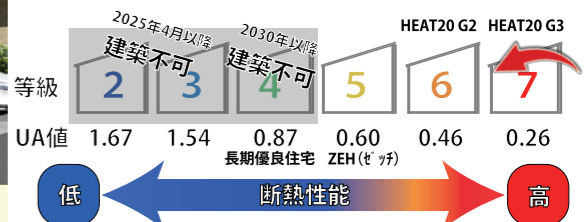
HEAT20 G2.5 断熱等級6.5

ダブル断熱 樹脂窓ペアガラス

断熱材35年 無結露保証 耐震等級3相当

SAVE EARTH ハチドリソーラー 太陽光発電8.3kw

断熱性能を等級ごとに表した図



超高性能としても金額はそれほど高くはなく、ご自身の予算に合う方法をご提案し、注文住宅として設計・施工・管理をまとめて依頼出来る。馬渡ホームでは、当たり前に行っている事が、お客様は衝撃を受けているようです。特に大きな宣伝をせず、もしかすると少し敷居が高いように感じていても、話を聞いて、実際の家づくりを御覧いただくと弊社が何を提案しているかが分かります。ぜひ一度お越しいただいたうえで、これからのお客様に何が必要かしっかりとお話をさせていただきます。

来場予約はこちら→



世界基準の住宅性能

暮らしの 宿泊体験

2024年1月から 福岡市早良区原で、宿泊体験を開催中!!



狭小地住宅が  
テーマの高性能な暮らし



価値のある家で 価値のある人生を

株式会社 馬渡ホーム

〒819-0043 福岡市西区野方5-39-2

建設業登録/福岡県知事許可(般-28)第74260号 福岡県知事(2)第17977号 (公社)福岡県宅地建物取引業协会会员



0120-718-933  
info@mawatari-home.jp



施工例はインスタで!

生活者に正しい情報を発信し、社会を変える

一般社団法人ロングライフ・ラボの  
"真の省エネ住宅"に住宅性能を公表しました。



福岡県実績はこちら!